



▷ [Appuntamenti, eventi](#) ▷ Dolomiti Sky Run - l'ultra trail lungo la storica Alta Via numero 1



#### PORTFOLIO / gallery

Portfollio:

Dolomiti Sky Run - l'ultra trail lungo la storica Alta Via numero 1

## Dolomiti Sky Run - l'ultra trail lungo la storica Alta Via numero 1

04.07.2014 by Planetmountain

Dal 4 al 6 luglio 2014 nasce una nuova e affascinante ultra trail che segue la storica Alta via numero 1, un percorso di 136 km per 11.800 metri di dislivello positivo che collega Braies (BZ) a Belluno.

Gli appassionati di corse in condizioni estreme hanno una sfida in più dove testare i propri limiti affrontando nuove avventure, cercando scariche di adrenalina o semplicemente lasciandosi spingere e affascinare dalle bellezze della natura. Si tratta della nuova e affascinante ultra trail Dolomiti Sky Run che si terrà dal 4 al 6 luglio 2014, organizzata dalla società omonima bellunese affiliata al Coni e all'AICS, offre la risposta a queste necessità.

Saranno 136 i chilometri totali di questa nuova e intrigante gara dal dislivello positivo (cioè verso l'alto) di 11.800 metri che segue l'Alta via numero 1, percorso dall'inconfondibile segnavia triangolare azzurra. Una sfida da vivere nel cuore di uno dei patrimoni dell'umanità Unesco: le Dolomiti.

I muscoli dei partecipanti inizieranno a scaldarsi nel primo pomeriggio del 4 luglio a Braies in Val Pusteria, mentre la partenza della gara è prevista alle 18 dello stesso giorno. Gli organizzatori prevedono che i primi a tagliare il traguardo lo faranno in un tempo di circa 20 ore mentre gli ultimi arrivati potrebbero necessitare fino a 40 ore (tempo massimo): la gara quindi si concluderà tra il 5 e il 6 luglio, dopo aver attraversato alcuni tra i luoghi più incantevoli della natura che circonda le provincie di Bolzano e Belluno.

Luoghi unici dell'arco alpino che inanelano le Dolomiti di Braies, di Cortina d'Ampezzo, dello Zoldano, dell'Agardino e di Belluno. Un percorso arricchito in totale da 11 Gruppi Dolomitici e da tre Passi.

Lo sfondo che accompagnerà gli atleti sarà quindi ricco e variegato di immagini crude come le pareti di Dolomia ma anche meravigliosamente accoglienti come i colori di un parco naturale unico tra i più grandi di tutto l'arco alpino (25.453 ettari) quale quello di Fanes-Sennes-Braies, fortemente caratterizzato dai fenomeni del carsismo e da una natura incontaminata talmente bella da fare da sfondo a numerose leggende che vedono come protagonista anche gli incantevoli riflessi del lago di Braies, uno degli scorci più suggestivi della Dolomiti Sky Run.

La Dolomiti Sky Run offre quindi una scenografia unica a coloro che sono soliti affrontare fatiche da giganti come quelle richieste dalle ultra trail ma allo stesso modo permette anche a chi desidera testare i propri limiti di trovare un nuovo modo per apprendere una diversa consapevolezza delle proprie risorse e capacità.

Le iscrizioni sono partite sabato 11 gennaio e rimarranno aperte fino a sabato 31 maggio; inoltre gli organizzatori, al fine di avvicinare alla bellezza di questo sport anche chi non è solito affrontare distanze così impegnative, permettono di provare questa nuova gara anche in staffette da tre concorrenti (maschili, femminili o miste).

Il percorso della Dolomiti Sky Run si sviluppa ad un'altitudine media di circa 2000 metri e il punto più alto del percorso verrà toccato dopo quasi 40 km, quando gli atleti raggiungeranno i 2752 metri d'altitudine del rifugio Lagazuoi per poi continuare attraverso il passo Falzarego in direzione del rifugio Averau.

Una zona, questa, che ancora porta i segni dei numerosi scontri tra italiani e austriaci avvenuti nel corso della prima guerra mondiale e che i partecipanti alla gara potranno in qualche modo rivivere.

Il tracciato prosegue in direzione del monte Pelmo - la prima cima dolomitica ad essere stata scalata grazie all'intrepido coraggio mostrato nel 1857 dall'irlandese John Ball - da dove poi gli atleti raggiungeranno il rifugio Sonnino, punto panoramico ideale per apprezzare la maestosa parete settentrionale del monte Civetta. Seguiranno una serie di sali e scendi misti intervallando boschi, ghiaioni e prati fino a raggiungere le ultime tappe impegnative e selvagge che corrono sulle montagne per poi arrivare al traguardo posto nel cuore della città di Belluno (piazza Martiri).

Inizia così il count down alla partenza e in questi mesi di fremente preparazione il comitato organizzatore ha predisposto una serie di iniziative per stimolare l'attesa di atleti e dei semplici appassionati per svelare i segreti del percorso e di tutto ciò che ruota attorno alla passione e alla preparazione per l'attività outdoor. Aggiornamenti e novità che verranno costantemente promossi attraverso i canali social come il sito internet [www.dolomitiskyrun.it](http://www.dolomitiskyrun.it) e la pagina Facebook della Dolomiti Sky Run [www.facebook.com/dolomitiskyrun](http://www.facebook.com/dolomitiskyrun).

[Condividi questo articolo](#)

CERCA negli Appuntamenti

CERCA nelle news

#### HEADLINES

16.01.2014- Melloblocco - aperte le iscrizioni per il 2014!

16.01.2014- Sicurezza in montagna: a Courmayeur sono aperti i Campi Addestramento ARTVA

16.01.2014- Montserrat, Iker ed Eneko Pou su Tarragó la via che non c'è più

15.01.2014- Hydra a Capo Pecora in Sardegna. Di Maurizio Oviglia

15.01.2014- Shantaram, nuovo boulder di Bernd Zangerl in Norvegia

#### Appuntamenti Eventi

17.01.2014  
San Vito di Cadore Skialp24

04.07.2014  
Dolomiti Sky Run - l'ultra trail lungo la storica Alta Via numero 1

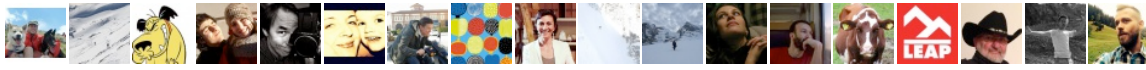
Mi piace 0 Tweet 0



Planetmountain.com

Mi piace Ti piace.

Planetmountain.com piace a te e altre 23.837 persone.



Plug-in sociale di Facebook



**Planetmountain.com** è continuamente aggiornato: news, itinerari di trekking, arrampicata, alpinismo, freeride, sci alpinismo, snowboard e arrampicata su ghiaccio su tutte le montagne del mondo. Contiene, inoltre, informazioni tecniche sui materiali, recensioni di libri e video, consigli degli esperti, fotografie, interviste ai protagonisti e report di competizioni.

SHOPPLANETMOUNTAIN.COM

Letture al Top

Guide al Top

- Alpinismo

- Escursionismo invernale

- Freeride

- Ghiaccio

- Scialpinismo

- Racchette da neve

Special PM

Snow Safety

High Tech

FORUM

Va' a lavorare, scalatore!

Politica, Europa, etc: ciò che sarebbe i fatti nostri

#coglioneo

Raduno falesistico forumistico (FF) 1-2 marzo 2014

Aperta Sanbàpolis! - Nuova palestra Trento

MA COSA SAREBBE SUCCESSO SE...

gionalisti all'attacco

Arrampicare dopo i 40

MERCATINO

vendo scarponi "scarpa" mod. Grand Dru GTX misura 43,5

INSERITO IL: 16/01/2014

STOKE DYNAFIT

INSERITO IL: 14/01/2014

"La Sportiva" mod.Trango Low n.41, nuove.

INSERITO IL: 13/01/2014

INSERITO IL: 13/01/2014

"La Sportiva" mod.Trango Low n.41, nuove.

INSERITO IL: 13/01/2014

piccozze per cascate di ghiaccio e dry

INSERITO IL: 13/01/2014

ULTIMI COMMENTI ROCK

Tovaric

Via stupenda, gradi stretti e numerosi passaggi obbligatori,

...

2013-12-16 / MICHELE LUCCHINI

Don Quixote

Che dire di questa stupenda via.....quando l'ho ripetuta er ...

2013-12-01 / moreno rossini

Re Artù

semplicemente fantastica, da divertirsi andate a farla. solo ...

2013-11-24 / moreno rossini

La Salvana

bella via di media difficoltà con in realtà pochi spit ma ...

2013-09-28 / Armin Craffonara

COVER



Scialpinismo nelle Alpi Apuane: risalendo le gobbe della Carcaraia  
ROBERTO BERGAMINI

Archivio fotografico

© Copyright Mountain Network s.r.l - P.IVA 03528410289

Via Decorati al Valor Civile 57/a 35142 Padova - Registro Imprese di Padova n.318412

Developed by Planetmountain.com. Powered by Mnet.